



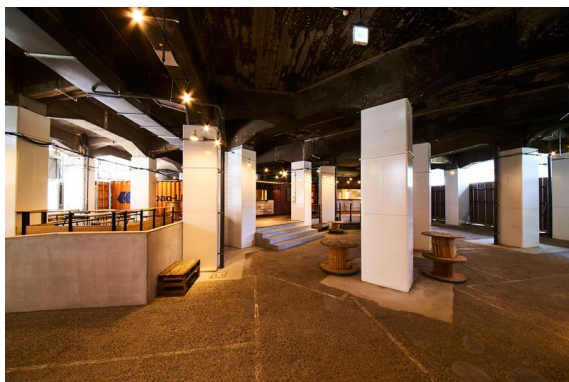
スペースレンタルのご案内

スペースについて

阪急電車の高架下ならではの粗削りな素材を活かした約660㎡（約220坪）のスタイリッシュな空間。

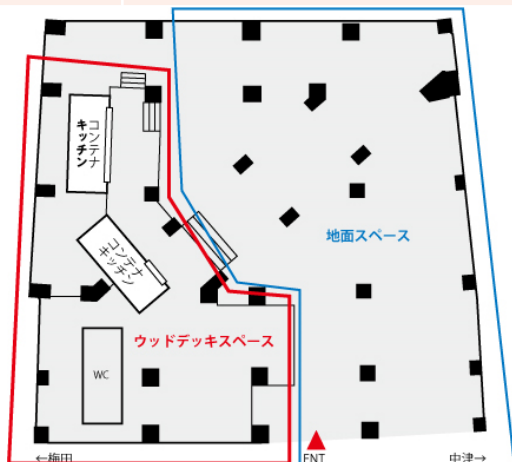
コンテナを改造したプロ仕様のキッチンスペースが3箇所あり、Free Wi-Fiや音響設備、トイレも完備。

レストランの周年記念イベントやワイン会、外国公館による食品展示商談会といった大型イベントから、企業の懇親会や友人同士の誕生日会など、小規模会合にもご利用いただいております。



施設概要

名称	OSAKA FOOD LAB
場所	阪急中津駅付近高架下 大阪市北区中津1-1-36
基本利用時間	10:00 – 21:00 ※設営は8:00以降、撤去は22:00まで可 11時間以上のご利用の場合は、延長料金が発生致します。
電気容量	地面スペース：1.5kw×10個（100V） キッチンA：2kw キッチンB, C：3kw
音響システム *有料オプション （15,000円/日）	スピーカー×11(スタンド3、常設8)、ミキサー16ch×1、CDプレーヤー×1、有線マイク×6、有線マイク（スイッチ付）×2、マイクスタンド×8、マイクケーブル×8



アクセス

梅田からのアクセスも抜群

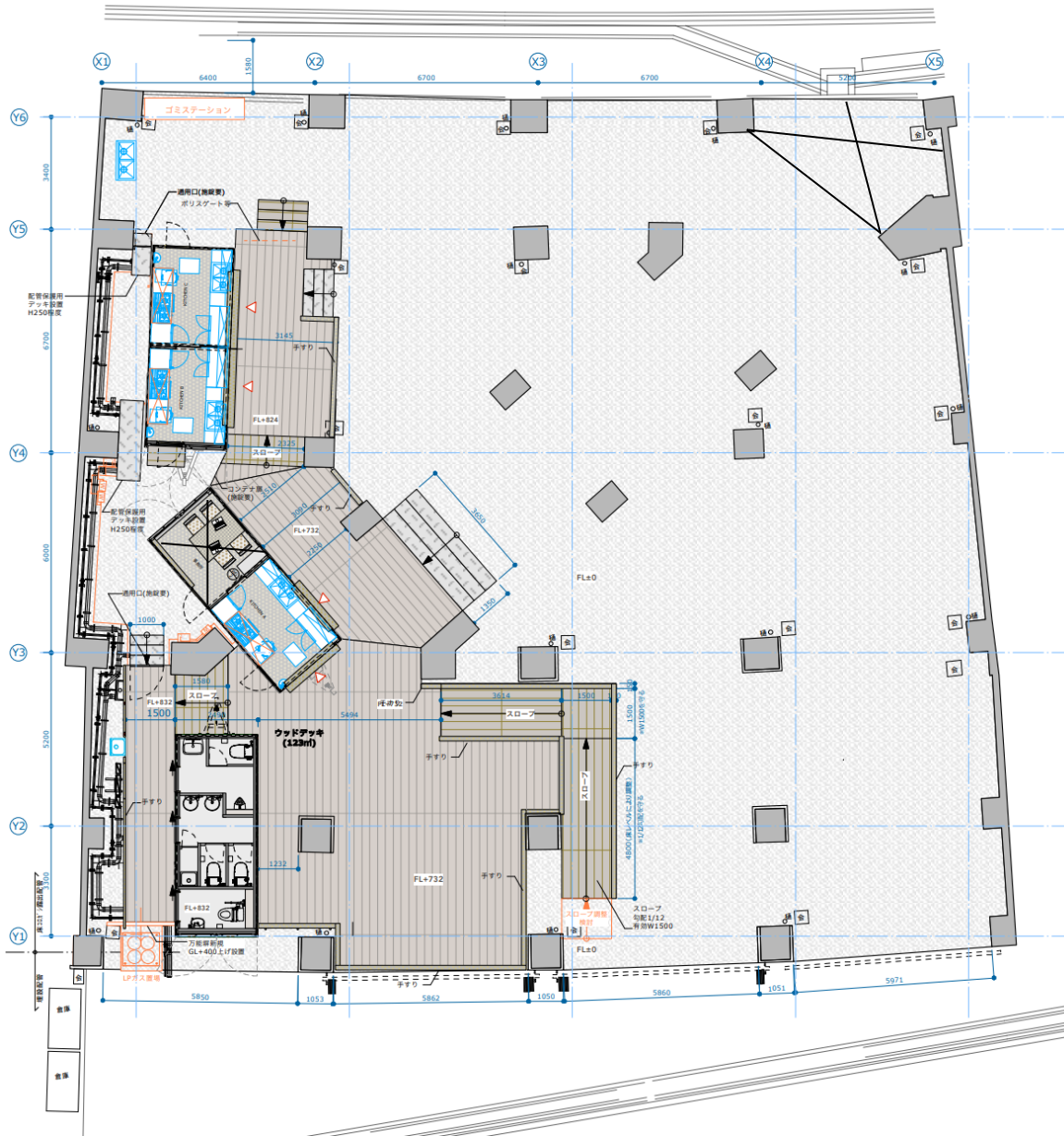


- ・「阪急大阪梅田駅」より北へ徒歩約8分（450m）
- ・「大阪メトロ御堂筋線中津駅」5号出口より徒歩約3分（180m）

※車いす、ベビーカー推奨ルート

- ・「阪急大阪梅田駅」 3階出口→茶屋町方面出口
- ・「地下鉄御堂筋線中津駅」2号出口

会場図面・備品



●パレットイス(大)×6台(W1100×D1000×H400)



●電気コイルテーブル(1段)×8台(φ1000 H500~800)

●電気コイルテーブル(2段)×5台



●赤テーブル×5台(φ750×3台 φ600×2台)

●赤イス×16台



●長テーブル×6台(W1900×D630×H720)

●長イス×12台(1台2名掛け)



●延長コード20m×3、10m×1

※着席数: 40席+パレットイス
→計90名ほど着席可能

基本料金

※基本料金には、11時間までの利用料、搬出入時の立合費、会場電気代が含まれます。

プラン		平日	休日	備考
●プランA (ウッドデッキ+ キッチン1箇所)	終日	110,000円	135,000円	※キッチンをご利用の場合、別途、光熱費実費をご負担いただきます。 【有料オプション】 <ul style="list-style-type: none">・キッチン1カ所追加 (50,000円)・音響設備貸出(15,000円)・プロジェクター(7,000円)・パラソルヒーター5台(10,000円)・移動式販売台 (7,000円)・テント (5,000円)・ソロストーブ (薪1箱付) (7,000円)・ゴミ回収費 (回収業者をご紹介)・清掃会社手配 (清掃会社をご紹介)・申請サポート (1件：3,000円) ※金額は全て税別です。
●プランB (スペース全体・ キッチン利用無し)	終日	260,000円	360,000円	
●プランC (スペース全体・ キッチン3箇所)	終日	360,000円	460,000円	

利用プラン詳細

- プランA: ウッドデッキ + キッチン1箇所 収容人数30名程度、着席時は20名程度。ワイン会や商品発表会などに活用いただいています。



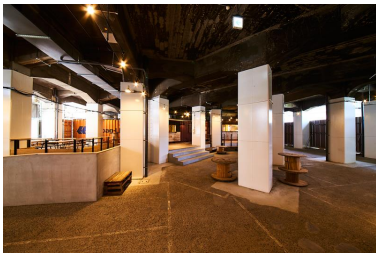
+



- プランB: スペース全体・キッチン利用無 シンポジウムや懇親会はもちろん、アート、ファッション、音楽系イベントなど、個性的な空間は来場者にも好評です。人気レストランのケータリング手配も可能です。



- プランC: ウッドデッキ・キッチン利用有り (3箇所) 大型フードイベントや音楽イベントなどにオススメです。

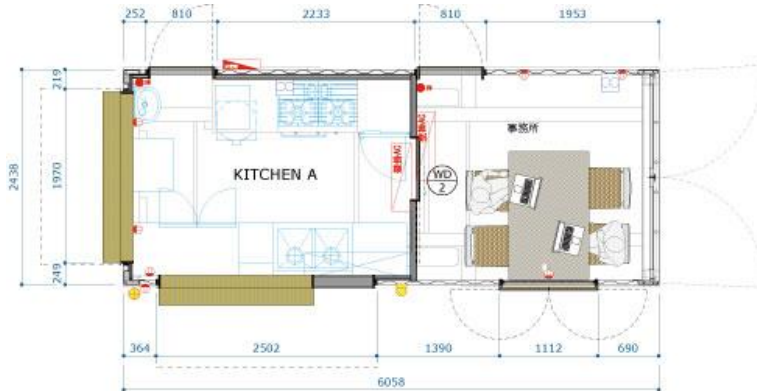


+

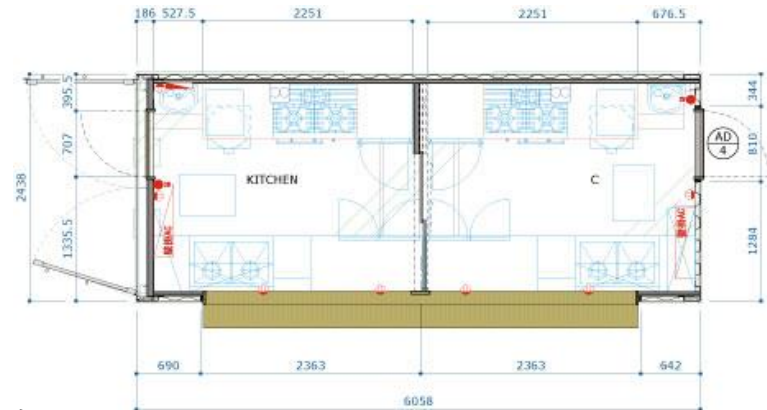


キッチン詳細

キッチンA



キッチンB・C



厨房機リスト

機器名	メーカー	型式番号	備考
縦型冷凍冷蔵庫	大和冷機工業	231NYS1	冷凍 162L 冷蔵168L
台下冷蔵庫	大和冷機工業	4261CD-A	冷蔵 247L
ガスレンジ(3口コンロ・オーブン)	谷コー	TSGR-0921	
フライヤー(卓上型)	サミー	TF-012	11L
炊飯器	リンナイ	RR30S1	3升炊き
製氷機	大和冷機工業	DRI-25LME1	25kg
2槽シンク			幅900mm × 奥行600mm

利用事例

カリフォルニアワイン メーカーズワイン会 (プランA)

(ナパヴァレー マテッラワインを手がける醸造家が来日。ウッドデッキスペースでワイン会を開催。)



villa aida 20周年記念イベント“MY WAY EXPO2019” (プランC)

(和歌山の名店「Villa AiDA (ヴィラ・アイダ)」20周年を祝い、全国から100名を超える有名シェフやこだわりの生産者等が終結。豪華料理と豊富な種類のお酒が振舞われ、参加者からは「歴史に残るイベント」と称され、熱く盛り上がった。



カナダ アルバータ州産 スピリッツお披露目イベント(プランA)

アルバータ州産のスピリッツやビターズ製品の輸入開始記念イベント。
生産者が来日し、関西拠点のインポーターやディストリビューター、飲食店関係者を招き、試飲&商談を行った。



注意事項

予約・必要書類について

- ①予約受付は、原則利用希望日の6ヶ月前から可能です。
- ②仮押さえは、お問い合わせをいただいてから1週間のみ有効となります。
- ③お申し込み時、イベント概要書/企画書の提出が必要となります。
- ④飲食イベントを実施する場合、保健所への営業許可申請は主催者・出店者が行ってください。ご利用に際して、申請書コピーの提出が必要となります。
- ⑤火気使用有無に問わず、大阪北消防署へ“催物開催”を届け出てください。ご利用に際して、届け出のコピーの提出が必要となります。
- ⑥他、届け出や申請が必要な場合は、主催者にてご対応お願いいたします。
- ⑦万が一、届け出不備のために開催不能となった場合、当社はその責任を負いませんので、予めご了承ください。

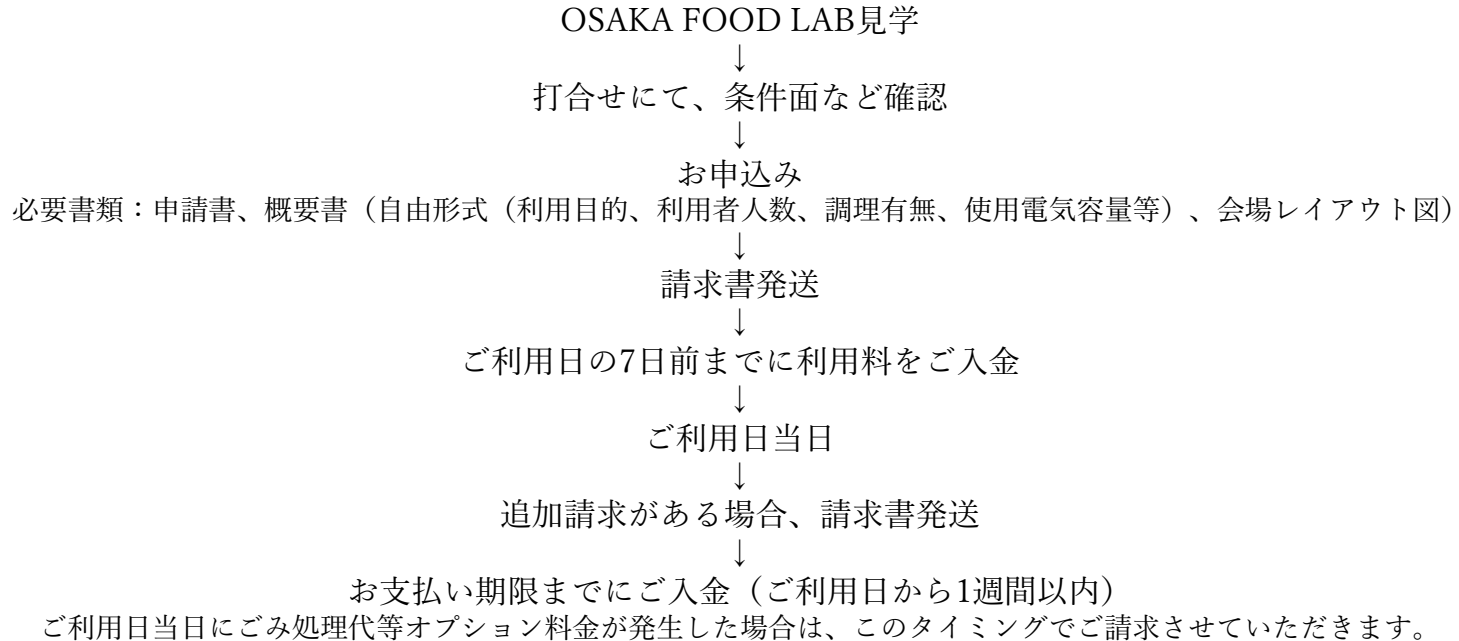
禁止事項について

- ⑧高架下空間のため、発煙筒、花火、バーベキュー等の煙を出すものはお控えください。
- ⑨設営・撤去時も含めて、壁面・柱など鉄道躯体に影響を及ぼす作業は禁止いたします。装飾の際、柱へのテープ使用は禁止いたします。
※マグネットのみ使用可能
- ⑩イベント開催期間中におけるBGM, MC、演奏等の音量については、会場入り口付近での測定で、70dBまでと定めております。
数値以上の場合は、イベントを中止していただく場合もございます。
- ⑪会場内は電子タバコを含め、全面禁煙です。喫煙は定められた場所でのみ可能でございます。
- ⑫イベントで発生したゴミについては、スペース内にゴミ箱を設置し、責任を持って回収してください。撤収後にスペース内にゴミが残っていた場合、処分費用実費をご請求いたしますので予めご了承ください。
- ⑬暴力団、暴力団員、暴力関係団体または関係者及びその周辺者、その他反社会的勢力に属されている方、ならびにその周辺者またはその疑いがあると当方が判断する方の使用は出来かねます。

イベント主催者の対応・賠償責任について

- ⑭会場利用に際して発生した事故や苦情については、イベント主催者の責任において対応、賠償していただきます。
- ⑮架下特有の突起物がございます。これが原因でケガをされた場合は、イベント主催者の責任において、対応、賠償していただきます。
- ⑯煙等により、高架(スペース頭上)を走る電車を止めるような事態が発生した場合、イベント主催者の責任において、対応、賠償していただきます。

お申込み～ご利用までの流れ



キャンセル規定

ご利用当日の1ヶ月前～	……	利用料の20%
2週間前～	……	〃 50%
1週間前～前日	……	〃 80%
当日	……	〃 100%

※震災や緊急事態など、やむを得ない事由で施設が運営できない場合は、対象外とする